

### INRICHTING RUIMTE

De voorstelling wordt in de lengte van de kapel gespeeld, centraal tegen de lange witte wand, waarop in de loop van de voorstelling geprojecteerd wordt. De zwarte radiatoren langs die wand worden over de lengte van het speelvlak met witte doeken afgedekt.

Op de meegestuurde plattegrond 1. is een schematische publieksofstelling ingetekend om de begrenzing van de zichtlijnen op de speelvloer aan te geven. We hebben begrepen, dat het in de kapel aanwezige meubilair - tafels, banken en poefjes - wordt gebruikt om de publieksruimte in te richten.

Op de meegestuurde plattegronden is ook de plaats van de spots in het grid (plattegrond 2) en de posities ten opzichte van de speelruimte (plattegrond 3) aangegeven. Ook de plekken voor de licht- en geluidstechniek zijn ingetekend

### DECOR:

- 1 bruine balletvloer van 4 x 4.80 meter
- 1 werkbank, samengesteld uit 2 houten schragen met daarop een houten werkblad. Op het werkblad staat keukengerei uitgesteld, waaronder een kookpan met dompelaar.
- 1 houten ovale tafel waarop glaswerk is gearrangeerd.
- 1 houten krukje
- 1 rvs-rolwagen met rekwisieten

### STROOMVOORZIENING:

minimaal drie 16A stroomkringen:

- 1 aparte groep voor de geluidsinstallatie
- 1 aparte groep voor de lichtinstallatie
- 1 aparte groep voor een dompelaar

### LICHT (zie: schematisch lichtplan en checklist)

We nemen onze eigen lichtinstallatie inclusief beamer mee.

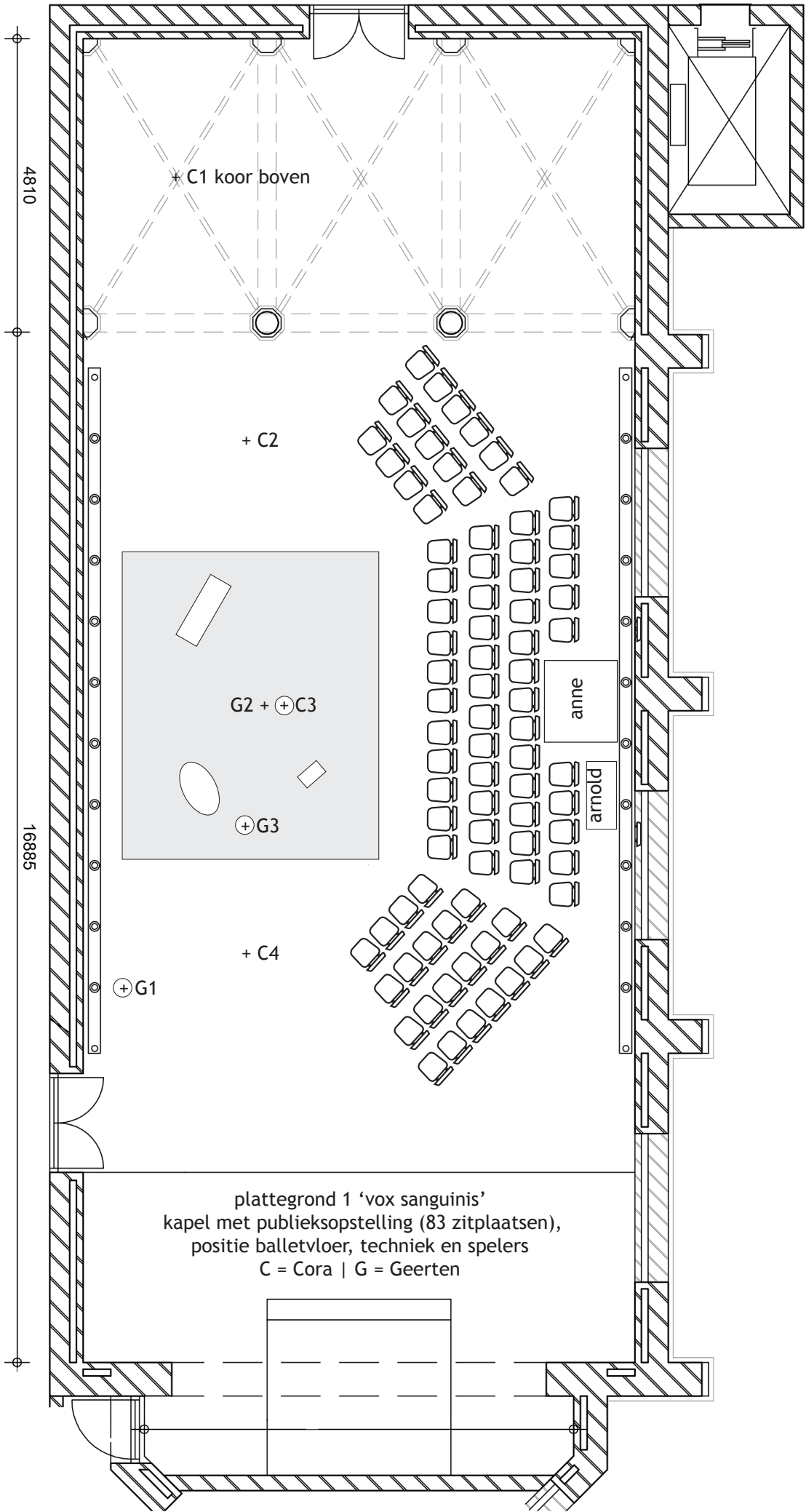
De spots worden door middel van G-haken, gezekeerd met steels, aan het grid opgehangen. De beamer wordt met een mount en keyclamp aan het grid bevestigd.

### CONTACTPERSONEN:

Licht en decor: Arnold Schalks 06-158 66 334

Geluid: Anne Wellmer 06-121 52 454

9032



4810

16885

\* C1 koor boven

+ C2

G2 + C3

+ G3

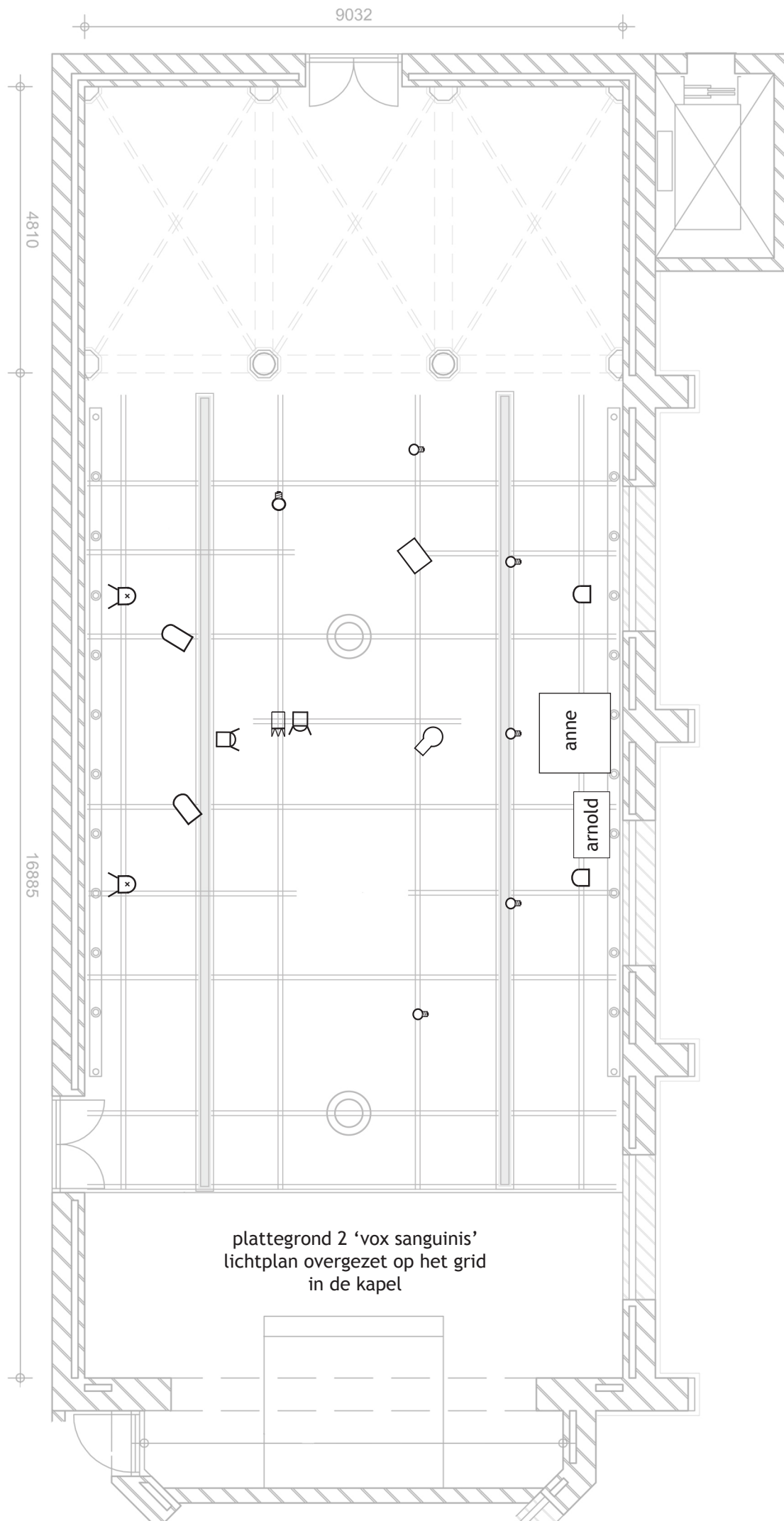
+ C4

+ G1

anne

arnold

plattgrond 1 'vox sanguinis'  
kapel met publieksofstelling (83 zitplaatsen),  
positie balletvloer, techniek en spelers  
C = Cora | G = Geerten



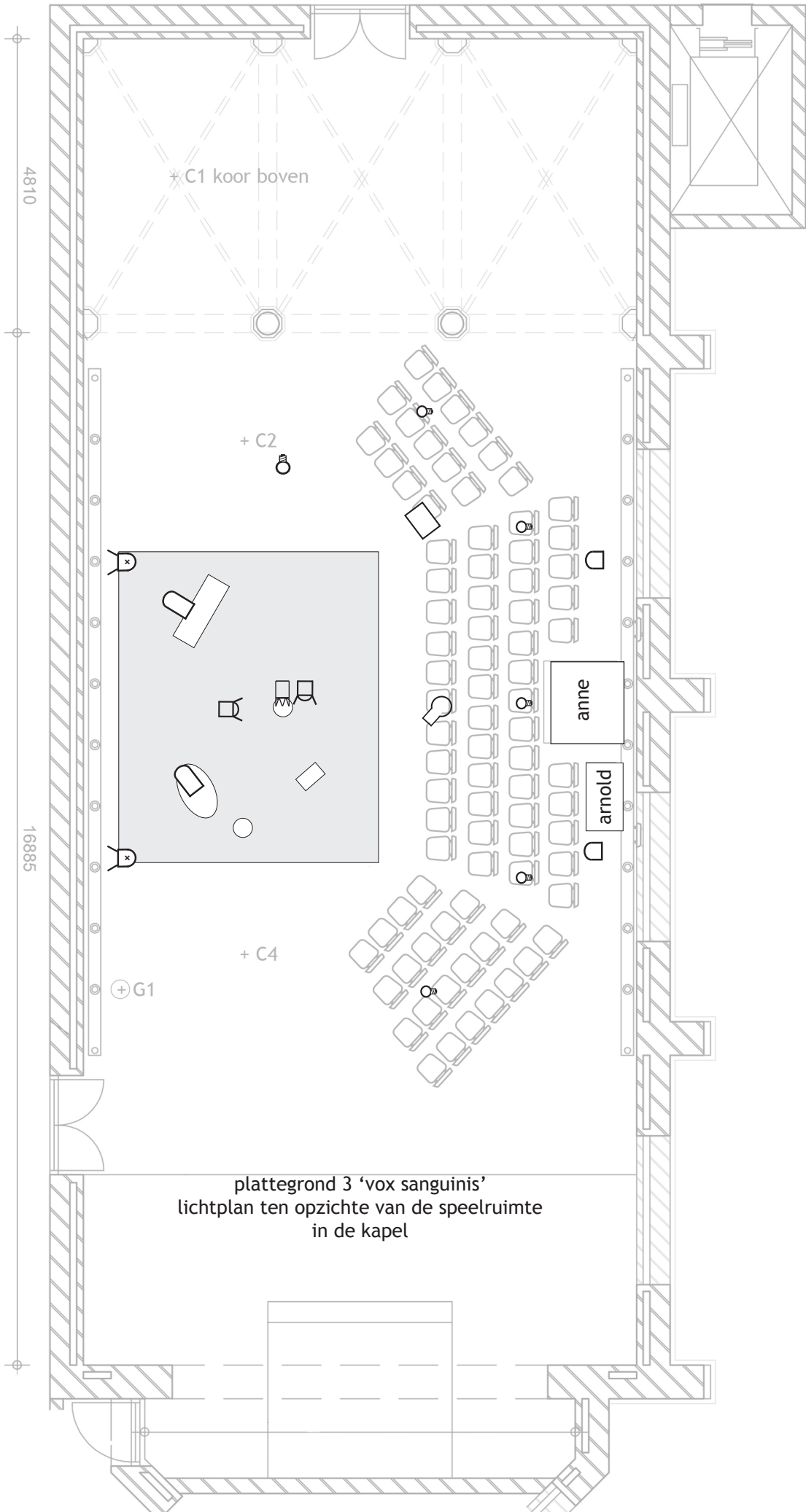
9032

4810

16885

plattegrond 2 'vox sanguinis'  
lichtplan overgezet op het grid  
in de kapel

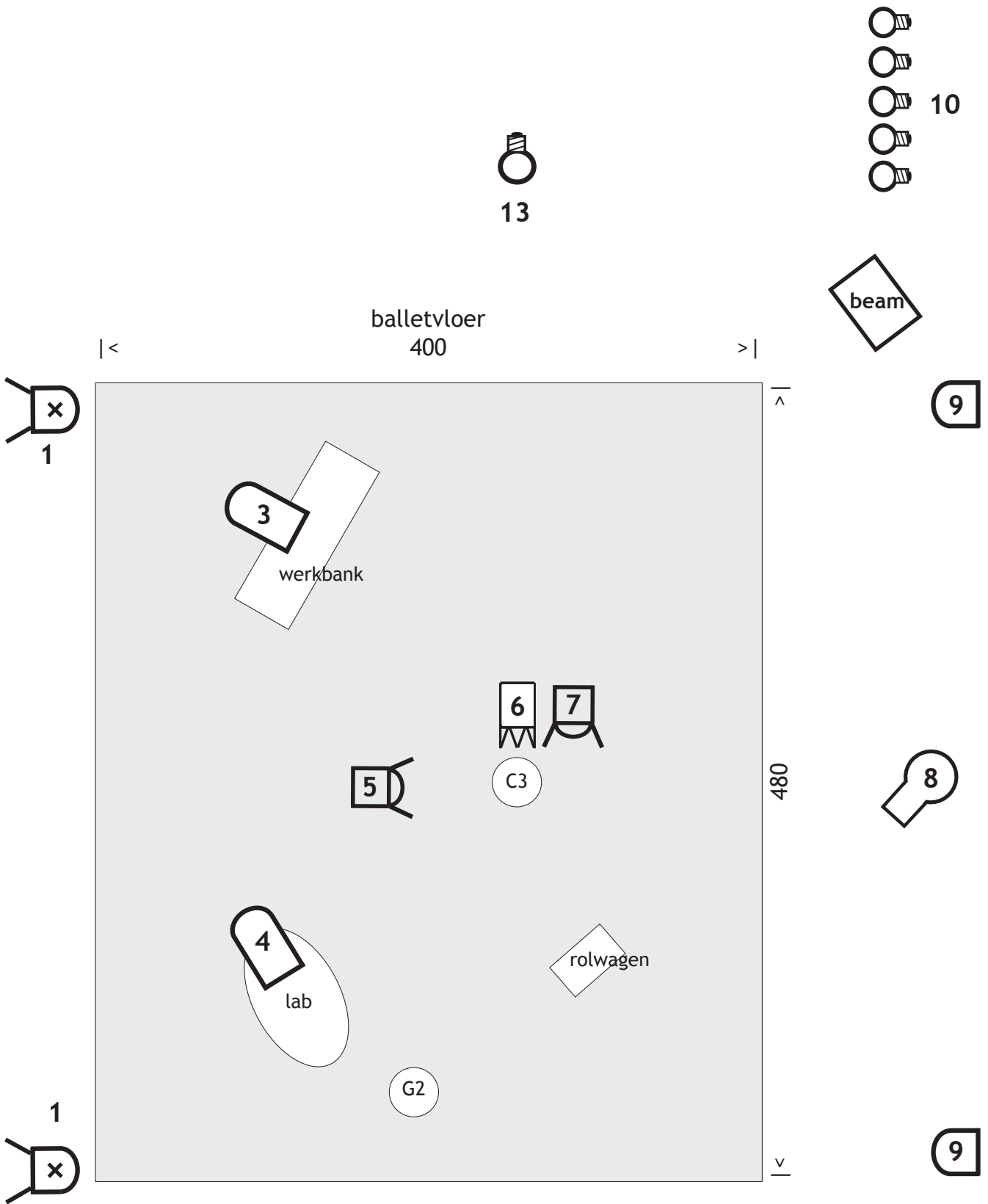
9032



4810

16885

plattgrond 3 'vox sanguinis'  
lichtplan ten opzichte van de speelruimte  
in de kapel



schematisch lichtplan 'vox sanguinis'

## checklist lichtplan 'vox sanguinis'

nr	<i>lamp</i>	positie	<i>filter</i>
ch 01	2 x studio beam	rode wash voor	106
ch 03	long nose par	top werkbank (blut)	ow
ch 04	long nose par	top lab (anämien)	ow
ch 05	pc	tegen kruk (solo)	ow
ch 06	fresnel	top kruk (blast)	090
ch 07	pc	top kruk (drei segel)	202
ch 08	profiel	front links (sanguis)	201
ch 09	2 x short nose par	rode wash achter	106
ch 10	5 gloeilampen	publiek/inloop/uitloop	-
ch 13	gloeilamp	losse dimmer (zyten)	-

6 gloeilampen  
 2 x studio beam  
 2 x long nose par  
 2 x short nose par  
 2 x pc  
 1 x fresnel  
 1 x profiel  
 1 beamer  
 barndoors

kleurfilters:

1 x 090  
 4 x 106  
 1 x 201  
 1 x 202

lichtafel  
 3 dimmerpacks à 4  
 2 dimmers à 1  
 xlr-bekabeling  
 verlengsnoeren  
 stekkerblokjes  
 reservelampen  
 kabelbinders  
 gaffertape